

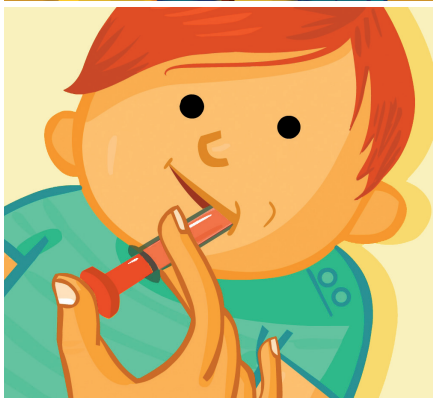
AFIN DE LIMITER LE RISQUE DE FAUSSE ROUTE LORS DE L'ADMINISTRATION DU PRODUIT, IL EST PARTICULIÈREMENT IMPORTANT DE SUIVRE SCRUPULEUSEMENT LE MODE D'ADMINISTRATION DU PRODUIT.

MODE D'ADMINISTRATION CHEZ LE NOUVEAU-NÉ À TERME ET LE NOURRISSON

SCHEMA ①



SCHEMA ②



SCHEMA ③



UVESTEROL® D

5 000 UI/ml - SOLUTION BUVALE

TOUJOURS ADMINISTRER LE PRODUIT **AVANT LA TÉTÉE OU LE BIBERON.**

UTILISER **EXCLUSIVEMENT** LA PIPETTE DOSEUSE POUR ADMINISTRATION ORALE FOURNIE DANS LA BOÎTE (SERINGOUTTE®).



A // *Prélever à l'aide de la SERINGOUTTE® la dose prescrite.*

B // *Prendre l'enfant éveillé, l'installer en position semi-assise au creux du bras, la tête reposée sur le bras. (VOIR SCHEMA ①)*

C // *Introduire la pipette à environ 1 cm dans la bouche et la placer contre l'intérieur de la joue. Laisser téter l'enfant, puis lui donner le sein ou le biberon. Si l'enfant ne tète pas, appuyer très lentement sur le piston de la pipette afin que le produit s'écoule goutte à goutte dans la bouche, puis lui donner le sein ou le biberon. (VOIR SCHEMA ②)*

ATTENTION : Ne pas allonger l'enfant immédiatement après l'administration.

La solution étant aqueuse, elle peut être administrée dans un biberon de faible volume avant la tétée.

D // *En cas de reflux gastro-œsophagien, de problèmes digestifs ou de troubles de la déglutition, ne pas administrer pur, mais dans une tétine adaptée à l'enfant après dilution dans 2 ml d'eau ou de lait selon le mode d'allaitement préconisé. (VOIR SCHEMA ③)*

Laisser l'enfant téter doucement la tétine et lui retirer la tétine une fois vide, puis lui donner le sein ou le biberon.

Rincer la Seringoutte® et la tétine à l'eau après chaque utilisation.

Votre tampon